

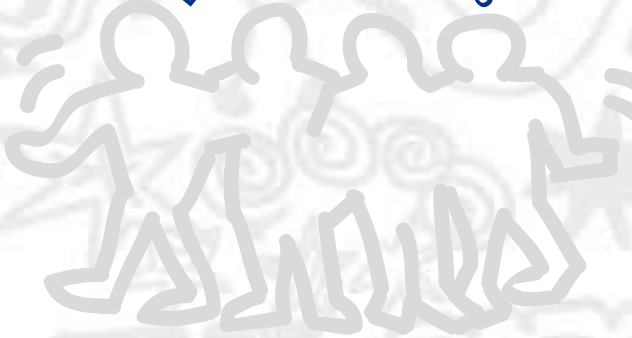
Cuestionar la percepción propia, debatir el concepto de lo subjetivo

1

2.1 Ponte en mi lugar

■ Objetivo	Profundizar con el alumnado en la percepción de la enfermedad mental a través de la empatía.
■ Temporalización	20 minutos.
■ Metodología	Participativa, dinámica. Resolución de conflictos.
■ Material	7 etiquetas adhesivas. Este es el material ideal. Sobre ellas, escribiremos las diferentes leyendas. En caso de no disponer de etiquetas, podremos usar trozos de papel y cinta adhesiva.
■ Descripción	7 personas voluntarias se sientan en círculo, en medio de la clase. Discuten sobre un tema previamente fijado. A estas personas se les pone una tarjeta adhesiva en la frente, de manera que pueden leer las demás etiquetas, pero no la propia. En la discusión, hay que comportarse con el resto en función de lo que diga su tarjeta.
■ Evaluación	Como el resto de la clase realiza un papel de observación, analizaremos lo que hayan observado. Esto se completará con la experiencia del grupo de 7 participantes.

EJERCICIO POR GRUPOS



NOTAS PARA EL PROFESORADO

Las 7 etiquetas que necesitamos llevan escritas las siguientes frases:

- 2 de ellas: Dame la razón.
- 4 de ellas: Quítame la razón.

Y, finalmente:

- Ignórame.

Esta es la etiqueta más importante. Porque presumiblemente esta persona dejará de participar pronto en la discusión. El resto del grupo no escucha sus argumentos ni los tiene en cuenta.

Análisis del grupo de cómo se ha sentido esta persona. No sólo de ella, se intentará saber la percepción que el grupo ha tenido de su comportamiento.

Preguntaremos al resto de la clase qué han observado, cómo lo han visto.

- Enlazaremos el malestar de la persona con la etiqueta de "Ignórame" con el malestar que siente una persona que sufre rechazo por padecer una enfermedad mental.

¿Creéis que debe sentir lo mismo que ha sentido x durante el debate?

- Es buen momento para lanzar de nuevo una idea: Las personas con enfermedad mental sufren más por el rechazo del que son víctima que por la propia enfermedad.

Ejercicio por grupos

Desarrollo de actividades

Actividad de discusión de un grupo de 7 personas. Se pedirá la colaboración de 7 personas voluntarias.

Explicaciones del profesorado

10'

"Vosotras/os 7 os situaréis en el centro de la clase. Y durante unos minutos vais a discutir sobre un tema o temas: clases, música, deportes, ...

El resto de compañeros/as no interviene en la discusión. Sólo observan lo que ocurre.

Además, os voy a colocar una pegatina en la frente. No veréis lo que está escrito en la vuestra, pero sí del resto de compañeros y compañeras.

Durante el debate, os comportaréis con el resto del grupo en función de lo que lleve escrito en la tarjeta de su frente.

Si no hay ninguna duda, comenzamos".

Puesta en común

10'

Una vez terminada la discusión de la primera parte, se pone en común la experiencia de todo el grupo: observadores y participantes.

Ya que se dispone de tiempo suficiente para el debate, sería interesante conocer las emociones de todas las personas participantes.

